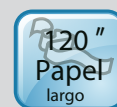
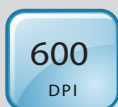




Un Escáner rápido confiable y económico



Características:

- Escanee documentos de hasta tamaño legal (8.5 "x14"), modo ADF
- Velocidad de escaneo de hasta 30 ppm / 60 ipm en ambos modos de color o mono
- Panel operativo fácil de usar
- Capacidad máxima del ADF de 50 páginas de 80 g / m² de papel
- Resolución óptica real de 600 ppp
- El controlador TWAIN proporciona color automático detección, recorte automático, alineación y características de mejora de imagen de umbralización
- La detección ultrasónica de alimentación múltiple proporciona un escaneo eficiente de múltiples páginas ininterrumpidamente
- Escaneado de página larga hasta 3048 mm (120 in)
- La fuente de luz LED no requiere precalentamiento hora
- Entregar imagen en color, escala de grises y monocromo simultáneamente en un escaneo
- Peso: 4.3 kg

Visión de conjunto

Al combinar un escáner de cama plana con la comodidad de un ADF de 50 páginas, el AD130 es una solución de escaneo de productividad compacta y económica que ofrece 30 páginas por minuto y 60 imágenes por minuto a 300 dpi. La combinación de alta productividad y bajo costo hace que esta serie sea la elección obvia para reducir el costo total del escaneo.

Botón de escaneo fácil de usar

El AD130 es fácil de usar a través de la pantalla LCD y los botones en el panel. Al seleccionar su destino y presionar el botón "Escanear", usted puede digitalizar el documento a un formato de archivo PDF, JPEG, BMP o GIF, y enviar la imagen escaneada a un destino preprogramado, como correo electrónico, impresora, aplicación de software de edición de imágenes o incluso un servidor en la nube, como Google Drive, Dropbox, Evernote o Microsoft SharePoint. ¡Escanear es así de fácil!

Diseño compacto y ecológico

El AD130 es compacto y amigable con el medio ambiente ya que utiliza tecnología CIS (sensor de imagen de contacto) que requiere un espacio más pequeño y lámparas LED como fuente de luz. Las lámparas LED tienen un menor consumo de energía y están diseñadas para durar por la vida útil del escáner, su luz brillante proporciona una verdadera iluminación para permitir imágenes de color precisas.

Recorte automático de múltiples imágenes.

Además, el escáner viene con la característica conveniente de recorte de imágenes múltiples. Con esta función, se pueden colocar documentos de varios tamaños, como fotos,

tarjetas de identificación o tarjetas de presentación y el escáner puede recortar y crear múltiples imágenes de acuerdo con los tamaños originales de los documentos en un solo escaneo.

Configuración avanzada a través del controlador TWAIN

Para usuarios avanzados que desean controlar la configuración de escaneo y obtener la mejor calidad de imagen, el Avison AD130 puede escanear a través de la interfaz de usuario.

La interfaz de usuario de TWAIN ofrece varias funciones útiles para mejorar la calidad de imagen, incluidos recorte automático y alineación, detección automática de color, coincidencia de color, eliminación de color, etc.

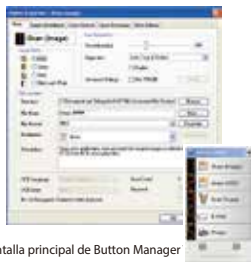
Potentes aplicaciones de software incluidas

El Avison AD130 viene con controladores TWAIN e ISIS, y se incluye con un conjunto de potentes aplicaciones de software que incluyen Avison Button Manager, AvScan X y Nuance PaperPort 14. Con Button Manager, puede escanear en PDF de búsqueda, JPEG, BMP o formato de archivo GIF, enviar la imagen escaneada a un destino específico, como correo electrónico, impresora u otra aplicación con solo presionar un botón. AVScan X y Nuance PaperPort son programas de procesamiento de imágenes y administración de documentos altamente efectivos que lo ayudan a optimizar su tarea de manera más eficiente.

Avision | AD130 Escáner de documentos

Button Manager V2 de Avision

-Completa su escaneo con un paso sencillo



Pantalla principal de Button Manager

AVScan X

-Herramienta de gestión inteligente de documentos Herramienta



Pantalla principal de AVScan X

PaperPort SE14

-La elección profesional para organizar y compartir sus documentos



Pantalla principal de PaperPort SE14

Button Manager V2 permite que sea más sencillo escanear y enviar una imagen a sus destinos favoritos con presionar un solo botón. Ahora, la nueva versión incluye una función innovadora que le permite escanear y cargar automáticamente el documento escaneado a repositorios en la nube populares, como Google Docs, Microsoft SharePoint o FTP. Además, la función iScan le permite insertar la imagen escaneada o el texto reconocido después del proceso de OCR (reconocimiento óptico de caracteres) en su editor de textos, como Microsoft Word, para poder realizar su trabajo de forma rápida y sencilla.

La digitalización de documentos es el primer paso de la gestión de documentos. Sin embargo, las imágenes de baja calidad pueden provocar graves problemas para los procesos posteriores de indexación o almacenamiento. Esto podría aumentar los costos de mano de obra de escaneo y reducir la precisión del reconocimiento óptico de caracteres (OCR). AVScan X garantiza que todos los documentos se comprueben y retoquen en el momento que se escanean a fin de que se pueda garantizar una calidad de imagen correcta antes de que estén listas para el uso para otra finalidad.

AVScan X es una solución inteligente de escaneo y archivado electrónico. AVScan 5.0 posee exclusivas funciones que convierten e indexan la información escaneada en documentos electrónicos para un fácil almacenamiento y recuperación.

PaperPort SE 14 es la solución de escaneo y gestión de documentos diseñada de hogareñas. Parte archivador y parte escritorio de documentos digitales, PaperPort SE 14 es la forma más rápida y sencilla de escanear, buscar y organizar sus documentos. Además, PaperPort SE 14 ofrece actualmente acceso en cualquier momento y lugar a sus archivos más importantes y de la forma que sea más sencilla para usted, ya sea desde una PC, Mac, iPhone, iPad o dispositivo con Android.



PAPERPORT® SE14



Avision Button Manager V2

AVScan X



Especificaciones del producto Avision AD130

Alimentación de papel:	Capacidad del ADF de 50 páginas con cama plana
Tecnología de escaneo:	Sensor de imagen de contacto (CIS)
Fuente de luz:	LED
Modo de papel largo:	3048 mm (120 in.)
Tamaño del documento (ADF):	Máx. 216 x 356 mm (8.5" x 14") Min. 90 x 90 mm (3.5 x 3.5")
Tamaño del documento (cama plana):	Máx. 216 x 297 mm (8,5 x 11,7")
Velocidad de escaneo (ADF):	30 PPM/ 60 IPM (Color, A4, 300 ppp)
Velocidad de escaneo (cama plana):	4 seg. (Color, A4, 300 ppp)
Espesor del papel:	49~127 g/m ² (13~34 lb.)
Resolución óptica:	600 ppp
Resolución de salida:	75, 100, 150, 200, 300, 400 y 600 ppp
Formatos de salida:	Blanco y negro, escala de grises, color de 24 bits
Formatos de archivo:	BMP, PNG, GIF, JPEG, PDF, PDF compatible con búsquedas TIFF, TIFF, RTF, TXT, XPS, DOC, XLS, PPT, DOCX, XLSX, PPTX, HTML de varias páginas.
Software incluido:	Avision Button Manager V2, Avision AVScan X, PaperPort SE 14
Interfaz/controladores:	USB 2.0 (compatible con USB 3.0) / TWAIN, ISIS
Fuente de alimentación:	Entrada: 100~240 V de CA, 50/60 Hz Salida: 24 V, 1 A
Consumo de energía:	En funcionamiento: < 16 W Listo: < 7 W En reposo: < 2.9 W Apagado: < 0.5 W
Factores ambientales:	Temperatura de funcionamiento: De 10 °C a 35 °C (de 50 °F a 95 °F) Humedad de funcionamiento: Del 10 % al 85 %
Dimensiones (Alto x ancho x profundidad):	402 x 330 x 112 mm (15,6 x 13 x 4,4")
Peso:	2,7 kg (5,9 lb.)
Volumen de escaneo recomendado diario:	Hasta 3,000 hojas

Nos hemos esforzado para garantizar que la información de este manual sea precisa y que Avision no será responsable de errores de impresión o tipográficos. La información de este manual puede estar sujeta a cambios sin previo aviso. Avision Inc. posee los derechos de propiedad intelectual de la apariencia y diseño del producto. Otros nombres de productos y empresas mencionados en este documento son marcas comerciales de sus respectivas empresas. Los productos de terceros sirven únicamente de referencia y Avision no ofrece una garantía para estos productos ni es responsable de la eficiencia o uso de estos productos.

Requisitos del sistema

- Procesador: Intel® Core 2 Duo o superior
- Memoria: 1 GB (Windows de 32 bits)
2 GB (Windows de 64 bits)
- DVD-ROM: Unidad de DVD-ROM
- USB: Puerto o USB 2.0 (USB 1.1 admitido)
- Sistema operativo Windows®:
- Windows® XP SP3, Vista, 7, 8.x, 10 (32 y 64 bits)

Contenido

- Escáner AD130
- Fuente de alimentación
- Guía rápida
- Cable USB 2.0

El CD-ROM incluye:

- Controlador del escáner (Controlador TWAIN/ ISIS/ WIA)
- Avision Manager V2
- Avision AVScan X
- PaperPort SE 14



Avision
www.avision.com