



Un escáner rápido y económico



600
PPP

A4

ESCANEADO
DUPLEX

Hasta
80
páginas



40 80
ppm ipm
velocidad de escaneo

1
Sensor
Ultrasónico

118"
Papel
largo

Características:

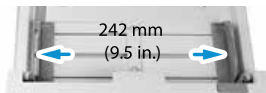
- Rápido, 40 ppm / escaneo 80 ipm a color, escala de grises y blanco y negro (200 ppp, color)
- Rápido 30 ppm / 60ipm a color, escala de grises y blanco y negro (300 ppp a color)
- Ancho máximo de documento de hasta 242 mm (9.5")
- Ciclo de trabajo diario de hasta 6.000 hojas
- Alimentador de documentos robusto para 100 hojas
- Robusto escaneo de tarjetas de hasta 1,25 mm de espesor en alimentación vertical y horizontal.
- Presione y escanea a servidores de la nube a través del paquete de software Button Manager V2
- Tecnología LED amigable con la Tierra
- Modo de escaneo largo de 3000 mm (118")
- Ajuste de apagado automático

Revisión

El AD230U es un escáner dúplex de 40 páginas por minuto (200 ppp), que es rápido, fiable y económico para negocio donde digitalizar las tarjetas de plástico de identificación, tarjetas de presentación, documentos u otros papeles gruesos es necesario. Combinando la protección de papel y tecnologías de rodillos inversos, los saldos AD230U velocidad rápida con una excepcional fiabilidad de alimentación a través de una amplia variedad de situaciones de exploración.

Documento de hasta 242 mm (9,5 pulg.) de ancho.

El AD230U también cuenta con un diseño único e innovador en comparación a los anteriores - la capacidad de acomodar documento ancho hasta 242 mm (9,5 pulg.). La anchura extendida documento del estándar 216 mm (8,5 pulg.) a 242 mm (9,5 pulg.) hace que el AD230U más competitivo para adaptarse a una amplia gama de documentos.



Un escáner dúplex adecuado para documentos y tarjetas

Gracias a la avanzada tecnología de recorrido del papel y procesamiento de imágenes de tecnología recta, lotes mixtos de documentos con varios tamaños y pesos pueden ser escaneados, debidamente cortados, enderezados, y listos para usar. Tamaño de escaneo acepta papel de recibos de 50 x 50 mm (2 x 2 pulg.) Para el documento de negocio 242 x 356 mm (9,5 x 14 pulg.). El alimentador automático de documentos también es lo suficientemente robusto como para alimentar papel de hasta 400 g / m² (110 libras) y en relieve tarjetas duras, tales como tarjetas de identificación, tarjetas de crédito, licencia de conducir y tarjeta de seguro médico hasta 1,25 mm de espesor.

Una pantalla de cristal líquido LCD

El AD230U es fácil de usar a través de la pantalla LCD mejorada. Al seleccionar su destino y pulsar el botón "Scan", la exploración se puede hacer y la imagen escaneada puede ser enviada a su aplicación de destino

determinado, como el correo electrónico, una impresora o su favorable aplicación de software de edición de imágenes. Hasta nueve ajustes y destinos frecuentes del escáner pueden estar predefinidos para diferentes necesidades de escaneo.

Rodillos Reversible y motores de alimentación mejorados

Diseñado con rodillos reversibles y motores de alimentación mejorados para una capacidad de separación avanzada, el AD230U brinda una alimentación excepcional y operación productiva que reduce el riesgo de una alimentación múltiple o atasco de papel



Ultrasónica de alimentación múltiple detección

Con la capacidad de detección ultrasónica de alimentación múltiple, el escáner le permite establecer el papel superpuestos detectando el grosor del papel entre los documentos. La función ultrasónica se puede apagar cuando se escanean documentos con etiquetas, notas adhesivas, o recibos grabados. Este innovador diseño evita la doble alimentación y efectivamente escanea documentos de diferentes pesos.

Diseño compacto para ahorrar espacio

El AD230U cuenta con un diseño único y elegante como la entrada y salida de la bandeja de papel se puede plegar cuando no esté en uso. La bandeja de papel también ayuda a proteger la unidad de polvo. A diferencia de los escáneres convencionales voluminosos, el AD230U delgado puede ser llevado fácilmente y en forma en un escritorio sin ocupar mucho espacio.

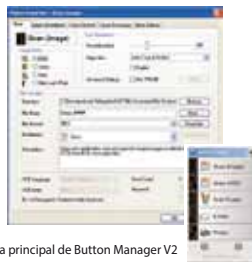
Aplicaciones software incluido potentes

El AD230U vienen con controladores TWAIN/ISIS, y se suministra con un conjunto de aplicaciones de software de gran alcance que incluyen Avison Button Manager, avscan 5.0 y ScanSoft PaperPort SE 14.

Avision | AD230U Escáner de documentos

Avision's Button Manager V2

-Completa tu escaneo en un sólo paso



Pantalla principal de Button Manager V2

Button Manager V2 hace que sea fácil para usted escanear y enviar su imagen a sus destinos favoritos con sólo pulsar un botón. Ahora la nueva versión viene con una característica innovadora que le permite escanear y subir el documento digitalizados a repositorios en la nube populares como Google Docs, Microsoft SharePoint, o FTP de forma automática. Además, la función de iScan permite insertar la imagen escaneada o el texto reconocido, tras un proceso opcional de OCR (reconocimiento óptico de caracteres) a su editor de texto como Microsoft Word para hacer su trabajo con facilidad y rapidez.

AVScan X

-La herramienta inteligente de manejo de documentos



Pantalla principal de AVScan X

Document Imaging es el primer paso de Gestión Documental. Sin embargo, las imágenes de mala calidad pueden causar serios problemas a la indexación de plazo o procesos de almacenamiento. Se puede aumentar los costos de mano de obra de exploración y disminuye la precisión de OCR. Avscan X asegura que todos los documentos se comprueban y pulido en el momento en que se escanean de forma que la calidad de imagen está garantizada antes de que estén listos para su uso para otros fines. Avscan X es un escaneo inteligente y solución de la presentación electrónica. Avscan X posee características distintas que se convierten y el índice exploró la información en documentos electrónicos para facilitar el almacenamiento y la recuperación rápida.

MiBox Scan APP



Pantalla principal de la APP MiBox

Al conectar el escáner al nuevo Mi Box de Avision, el escáner se puede convertir en un escáner por cable o inalámbrica para que otros ordenadores o teléfonos inteligentes/tablets puedan escanear y recibir datos de imagen directamente desde el escáner en la LAN.

Aplicación MiBox

Para que sus dispositivos móviles puedan escanear y recibir la imagen digitalizada, es necesario instalar la aplicación móvil - MiBox a sus teléfonos inteligentes o tabletas. La aplicación MiBox se puede adquirir de forma gratuita de una tienda de aplicaciones como Google Play.

Simplemente presione el botón [Iniciar análisis], el escáner comienza a escanear el documento y la imagen en miniatura se mostrará.



PAPERPORT SE 14



Avision Button Manager V2

AVScan X



TWAIN



SMART image



Windows 7



USB



ENERGY STAR



(optional)

Especificaciones de Producto Avision AD230U

Alimentador de papel:	ADF con capacidad de 100 hojas
Tecnología de escaneo:	Contact Image Sensor (CIS)
Grosor de las tarjetas	Hasta 1.25 mm
Tamaño del documento:	Max. 216 x 356mm (8.5" x 14") Min. 50 x 50 mm (1.9" x 1.9")
Velocidad de escaneo:	40 PPM / 80 IPM (Color, A4, 200 ppp) 30 PPM / 60 IPM (Color, A4, 300 ppp)
Grosor del papel:	27~413 g/ m ² (7~110 lb.)
Resolución óptica:	600 dpi
Resolución de salida:	75, 100, 150, 200, 300, 400 and 600 dpi
Modos de salida :	B/W, greyscale, 24-bit color
Software incluido:	Avision Button Manager V2, Avision AVScan X, PaperPort SE 14
Formatos de Salida	BMP, PNG, GIF, JPEG, PDF, Searchable PDF Multi-Page TIFF, TIFF, RTF, TXT, XPS, DOC, XLS, PPT, DOCX, XLSX, PPTX, HTML.
Interfaz / Drivers	USB 2.0 / TWAIN, ISIS
Fuente de alimentación:	Input: 100-240 VAC, 50/60 Hz Output: 24V, 2.0A
Consumo de energía:	<30 W
Factores ambientales:	Operating temperature: 10 °C to 35 °C (50 °F to 95 °F) Operating humidity: 10% to 85%
Ruido acústico:	Espera: <45 dB Operando: <50 dB
Dimensiones (A x L x H):	Max.: 316 x 605 x 272 mm (12.4 x 23.8 x 10.7") Min.: 316 x 187 x 163 mm (12.4 x 7.4 x 6.4")
Peso:	4 kg (8.8 lb.)
Ciclo diario	6,000 hojas
Recomendado:	
Detección múltiple:	Ultrasónico

Windows, Windows XP, Windows Vista, Windows 7 and Windows 8 are either registered trademarks or trademarks of Microsoft Corporation in the United States and/or other countries. PaperPort is a trademark or registered trademark of Nuance Communications, Inc. or its affiliates in the United States and/or other countries. Other brands and product names herein are trademarks or registered trademarks of their respective holders.

Requerimientos del sistema

CPU: Intel® Core 2 Duo o mayor
Memoria: 1GB (32bit Windows) 2GB (64bit Windows)
DVD-ROM: Lector de DVD-ROM
USB: USB 2.0 Port (USB 1.1 soportado)
Windows Sistema operativo: Windows XP SP3, Vista, 7, 8.x, 10 (32 & 64 bit)
Contenido
Escáner AD230U
Cable alimentador
Guía rápida
Cable USB 2.0
CD-ROM incluye:
-Controlador del escáner (Controladores TWAIN/ISIS)
-Avision Button Manager V2
-Avision AVScan X
-Nuance PaperPort SE 14



Avision
www.avision.com

* Las especificaciones están sujetas a cambios sin previo aviso.

* Las velocidades de escaneado pueden variar debido al entorno del sistema utilizado.

Avision Inc. | No. 20, Creation Rd. I, Hsinchu Science Park 30077, Taiwan, R.O.C. | Tel: 886-3-5782388 | Fax: 886-3-5777017 | sales@avision.com.tw

Avision Europe GmbH | Bischofstr. 101 | D-47809 Krefeld, Germany | Tel: +49 2151 15759 0 | Fax: +49 2151 15759 29 | info@avision.de