

Un Escáner rápido simple y confiable

Un escáner duplex confiable y rápido con una gran pantalla LCD

Escaneo directo a servidores en la nube con el Soft Button Manager V2



USB 3.0

Características:

- Escaneo a 60ppm / 120ipm en color, escala de grises y blanco y negro (300 dpi, color)
- Ancho máximo de documento hasta 242mm (9.5")
- Alimentador automático robusto de 100 páginas
- Conectividad USB 3.0 para una mayor velocidad de transmisión
- La tecnología de Rollers Inverso proporciona una excelente confiabilidad en la carga del papel
- Capacidad de escanear tarjetas rígidas y con relieve de hasta 1.25 mm de espesor (retrato/ paisaje)
- Escanee directamente a servidores en la nube con el software incluido Button Manager V2 con sólo presionar un botón.
- Tecnología amigable con el medio ambiente LED
- Capacidad de escaneo de hojas largas de hasta 6000mm (236")
- Función de auto apagado

Generalidades

Construido con un motor de procesamiento de imágenes de última generación VM2, y con conectividad USB 3.0, el AD260 entrega velocidades de escaneo dúplex de hasta 120 imágenes por minuto en Color, Escala de Grises y Monocromo. Combinando tecnología de protección de papel junto a rodillos inversos, el AD260 entrega excelentes prestaciones y confiabilidad bajo diferentes situaciones de escaneo.

Soporte de documentos hasta 242mm (9.5")

El AD260 posee también un diseño único e innovador comparado con sus predecesores - la habilidad de acomodar documentos con un largo de hasta 242 mm (9.5"). Esta capacidad extendida desde la medida estándar de 216 mm (8.5") hasta 242 mm (9.5") hacen del AD260 más competitivo para un mayor rango de tipos de documentos.

Un Escáner Dúplex listo para Documentos y tarjetas

Gracias a la tecnología de proceso de imágenes y un manejo eficiente del papel, se pueden escanear grupos de documentos de diferentes tamaños y pesos a la vez, correctamente procesadas para su uso instantáneo. Se pueden escanear desde recibos de 50 x 50 mm (2" x 2") hasta documentos de 242 x 356 mm (9.5" x 14"). El cargador automático de papel es lo suficientemente robusto como para soportar papel de hasta 400 g/m2 (110 lbs) y tarjetas de documentación como ID cards, licencias de conducir, tarjetas de crédito y similares hasta 1.25mm en espesor.

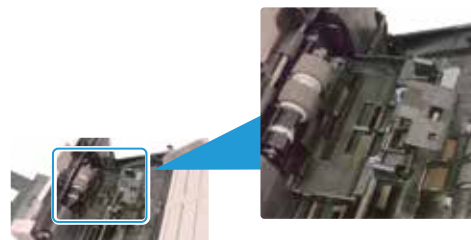
Un Display LCD de fácil lectura

El AD260 posee un LCD mejorado que le permite mostrar 128x32 puntos (16*4 caracteres). Puede seleccionar directamente su destino y al presionar el botón SCAN, se procederá a escanear y procesar el documento al destino especificado en la aplicación como al correo electrónico, impresora, o su editor de imágenes favorito. Se pueden guardar hasta nueve

configuraciones y destinos preferidos predeterminados para las diferentes necesidades de su empresa.

Tecnología de Rodillos Inverso

Diseñado con innovadores rodillos inversos para mejorar la capacidad de separación del papel, el AD260 entrega una confiabilidad superior en la carga del papel y en la producción, disminuyendo efectivamente el riesgo de atasco de papel.



Detección por Ultrasonido para Alimentación Múltiple

Con el detector por Ultrasonido para Alimentación Múltiple, el equipo encuentra papeles superpuestos detectando el grosor de los documentos. Esta capacidad puede ser apagada al escanear documentos con etiquetas, papeles o recibos pegados. Este diseño innovador previene efectivamente la alimentación múltiple y escanea efectivamente documentos de diferentes pesos y tamaños.

Diseño compacto para ahorrar espacio

El AD260 tiene un diseño exclusivo, en el cual ambas bandejas de papel pueden ser dobladas si no están en uso. Esto también posibilita la protección del equipo contra el polvo. Este diseño compacto hace que sea fácilmente transportable, ocupando un menor espacio en su escritorio.

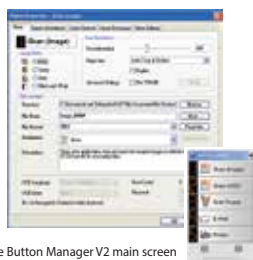
Qué software tiene el escáner

El AD260 viene con drivers TWAIN e ISIS, además de una suite de software que incluye Avisión Button Manager V2, AvScan 5.0, y Nuance PaperPort SE 14.

Avision AD260 Escáner de carga vertical

Avision's Button Manager V2

-Escaneado en un sólo paso



The Button Manager V2 main screen

Button Manager V2 facilita el proceso de escanear y enviar sus documentos a sus destinos favoritos con sólo presionar un botón. La nueva versión viene con una innovadora característica que le permite escanear y enviar automáticamente el archivo a servicios populares como Google Docs, Microsoft SharePoint, o a un FTP. Además, iScan permite insertar la imagen escaneada o el texto reconocido (con un proceso OCR opcional) en su editor de texto preferido, como Microsoft Word para optimizar su flujo de trabajo.

AvScan 5.0

-La Herramienta inteligente para el manejo de sus escaneos



The AvScan 5.0 main screen

Un buen escaneo de un documento es el primer paso para un buen manejo documental. Sin embargo, imágenes de baja calidad pueden causar serios problemas para la correcta indexación o resguardo de los documentos. Esto podría incrementar los costos del manejo documental, y disminuir la eficacia del proceso OCR. AvScan 5.0 se asegura de que todos los documentos sean chequeados y pulidos al momento de ser escaneados, asegurando su calidad de imagen para poder ser utilizados para otros fines. AvScan 5.0 es un sistema inteligente de escaneado e indexación. AvScan 5.0 posee diversas características que convierten e indexan la información escaneada en archivos electrónicos para su fácil guardado y rápida recuperación.

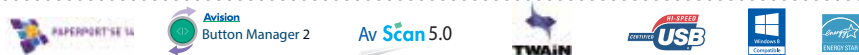
Nuance PaperPort SE14

- La elección profesional para organizar y compartir sus Documentos



The PaperPort SE14 main screen

PaperPort SE 14 es la solución de escaneo y manejo documental más popular de Nuance, diseñada específicamente para el uso de oficinas hogareñas o pequeñas oficinas. En parte resguardo documental, en parte motor de búsqueda, PaperPort SE 14 es la manera más rápida y fácil de escanear, compartir, buscar y organizar sus documentos. Además, PaperPort SE 14 permite el acceso donde quiera, cuando quiera de sus archivos más importantes, usando una PC, Mac, iPhone, iPad, o dispositivo Android preferido.



Avision AD260 Especificaciones técnicas

Carga de Papel:	ADF :100 páginas.
Tecnología de escaneo:	CCD Color
Fuente de Luz:	LED
Grosor ID Card:	Hasta 1.25 mm
Modo Página larga:	600 cms (236")
Área de Digitalización:	Tamaño carta y tamaño oficio Min. 50 mm x 50 mm (1.96 in x 1.96 in) Max. 245 mm x 356 mm (9.6 in x 14 in)
Velocidad escaneo:	60 PPM/120 IPM (color, A4, 300 dpi) / 70 PPM/140 IPM (b/n, A4, 200 dpi)
Grosor de papel:	27 ~ 413 g/ m ² (7 to 110 lbs)
Trayectoria del papel:	Recta o rotatoria de escaneo
Resolución Óptica:	600 dpi
Resolución de salida:	50,75, 100, 150, 200, 240, 250, 300, 400, 600 y 1200 dpi
Formato de archivo:	B/W, Escala de grises, color 24-bit
Software incluido	Avision Button Manager V2
Compatible con:	Avision AvScan 5.0
Windows 7 (32 y 64 bits) y Windows 8 (32 y 64 bits) y Windows 10 (32 y 64 bits)	Nuance PaperPort SE 14
Interfaz/Drivers:	USB 3.0 (Compatibilidad USB 2.0) / TWAIN , ISIS , WIA
Fuente de poder:	Entrada: 100~240 VAC, 50/60 Hz Salida: 24V, 2A
Consumo de poder:	<47 W
Factores ambientales:	Temperaturas de operación : 10°C to 35°C (50°F to 95°F) Humedad recomendada: 10% to 85%
Nivel de ruido:	Stand by: <45 dB En Operación : <50 dB
Dimensiones(A x P x A):	Max.: 316 x 605 x 272 mm (12.4 x 23.8 x 10.74 in) Min.: 316 x 187 x 163 mm (12.4 x 7.3 x 6.4 in)
Peso:	4.5 kg (9.9 lbs)
Volumen de escaneo diario recomendado:	10,000 páginas diarias
Profundidad de digitalización	24 bits (16.7 millones de colores); 8 bits (256 escalas o tonos de grises); 1 bit b y n
Detección Ultrasónica :	Sí

Requerimientos de sistema

- Intel Core 2 Duo o superior
- Compatibilidad con Windows, MAC y Linux
- Windows XP Sp3
- Windows Vista, 7, 8.x (32 bits/64bits)
- 2 GB RAM (Windows 32 bits)
4 GB RAM (Windows 64 bits)
- DVD-ROM
- Puerto USB 3.0 (compatible con USB2.0/USB1.1)

Contenido de la caja

- Escáner AD260
- Fuente de alimentación
- Cable USB 3.0
- Gu
- El CD-ROM incluye:
 - Driver del Escáner (Driver TWAIN/ISIS/WIA)
 - Avision Button Manager V2
 - Avision AvScan 5.0
 - Nuance PaperPort SE 14



* Las especificaciones pueden cambiar sin aviso previo.
* Las velocidades de escaneo pueden variar de acuerdo al sistema operativo utilizado.

Avision
www.avision.com